

Universalrörskål



**SÄKERT
MONTAGE**

ROCKWOOL®
BRANDSÄKER ISOLERING

Universalrörskål

Böjbar rörisolering är det säkraste sättet att isolera rör. Med Universalrörskålen behöver man inte skära till rörskålarna vilket ger ett snabbare montage samtidigt som värmeförlusterna minimeras vid böjar etc.

Plaströr för varmt/kallt vatten och värme blir allt vanligare och vid montering används då fler muffar vilket gör Universal-

rörskålen till den perfekta rörskålen.

Våra produkter finns hos ledande grossister som lagerhåller flertalet dimensioner. Deras distributionssystem gör att produkterna alltid finns nära dig.

Snabb leverans – snabbt montage
– minimal värmeförlust!

Snabb och flexibel



Greppa med bägge händerna runt rörskålen med det avstånd som böjen skall vara. Tryck ihop ett par gånger.

Rörskålen är nu flexibel och följer böjen perfekt.

**SÄKERT
MONTAGE**

Snabbt montage

En tidsstudie gjordes, i samarbete mellan ÅF-SIFU i Sverige och Dansk Teknologiskt Institut i Danmark. Syftet med studien var att jämföra tidsåtgången för monteringsarbetet för Universälörörskål med en traditionell örörskål.

Isoleringsarbetet genomfördes under realistiska arbets-

förhållanden av både kall- och varmvattenrör, av både danska och svenska isolatorer.

Tidsstudien visade att montageiden för Universälörörskålen är upp till **35 % snabbare** än för traditionella örörskålar.

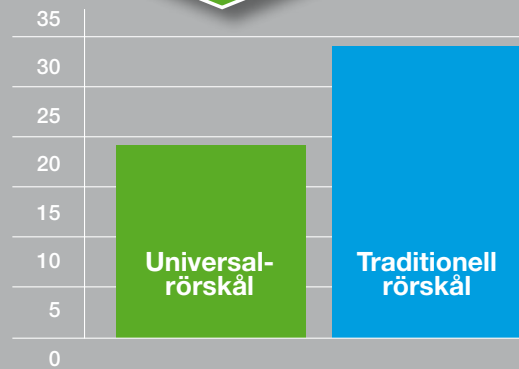
Ekonomiskt



Montagetider *

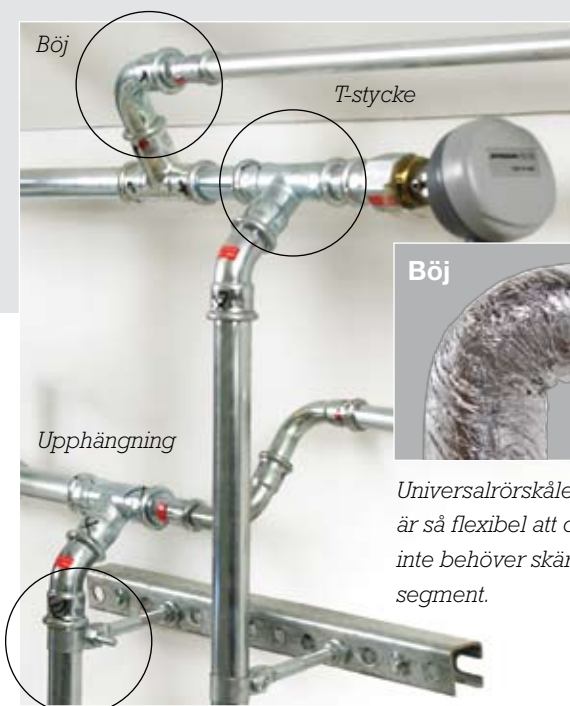
-12 min

Minuter



*10,5 m rör, 6 upphängningar, 4 böjar, 2 T-stycken.

Säkert montage



Böj



Upphängning



T-stycke



Rörskarv



Universälörörskålen är så flexibel att du inte behöver skära ut segment.

På de flesta typer av upphängningar klarar du att montera örörskålen, utan att du behöver ta fram kniven och skära bort isolering. Det är bara att trycka dit den.

Vid T-stycken behöver du bara trycka över örörskålen, utan att ta bort någon ull. Vilket gör att du får ett snabbt och säkert montage.

Vid rörskarvar behöver du inte göra några ingrepp på örörskålen.

Egenskaper och fördelar

Stenullens uppbyggnad i Universälörörskålen är unik eftersom strukturen ändrar sig, när den bearbetas och därmed gör Universälörörskålen till den bästa produkten för rörisolering. Den z-formade längsgående slitsen i Universälörörskålen ger en extra säkerhet.

Den flexibla ullen i Universälörörskålen ger de bästa förutsättningar för full kontroll av kvaliteten på det färdiga arbetet.



- | | |
|--------------------------------------|---------------------------|
| 1 Fuktavvisande | 4 Förmonterad tejp |
| 2 Z-slits | 5 Mindre skärbete |
| 3 Överlappande aluminiumfolie | 6 Enkelt vid böjar |

Vanliga felkällor hos styva rörskålar

Vi har utvecklat Universalrörskålen tillsammans med våra kunder för att göra en produkt som klarar av de vanligaste felkällorna vid montering av rörskålar. En produkt som undviker värmeläckage och som är enkel att montera.

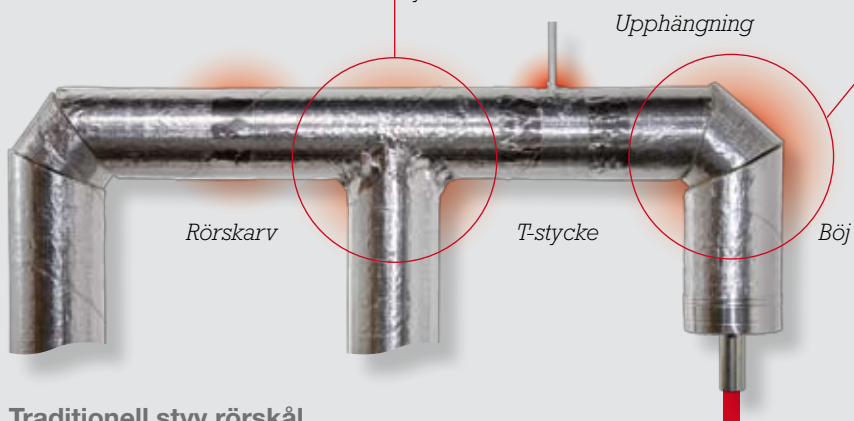


Universalrörskål

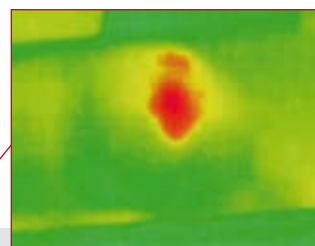


Traditionell styv rörskål

Med Universalrörskålen behöver du inte göra urlasningar vid t ex T-stycken och upphängningar.



Traditionell styv rörskål



Med en värmekamera ser man att traditionella rörskålar har värmeläckage vid böjar och kopplingar men det är just där som Universalrörskålen isoleringsförmåga är bättre.

Med Universalrörskålen minskas värmeläckaget

Universalrörskål



En av hemligheterna med Universalrörskålen finns i stenullens uppbyggnad. När rörskålen pressas samman, ändras den inre strukturen, så den blir flexibel.

Tjocklek och isoleringsvärde ändras däremot inte. Därför kan rörskålen användas till böjar utan att isoleringsförmågan försämras.

Montering

Universälörörskålen monteras på samma sätt som andra örörskålar. Ja, nästan för vid böjar, t-stycken, upphängningar mm, går det ju betydligt snabbare. Med Universälörörskålen är du alltid trygg...

...och snabb!



Montage på örörböjar: Tryck ihop örörskålen ett par gånger och böj den runt öröret. Spirallindas med förzinkad ståltråd. Klart!



Montage på raka örör: Öppna örör skålen. Trä den över öröret. Dra bort tejpens skyddspapper. Vik ner foliens överlapp och tryck så att tejpens fäster på folien. Örörskålen skall lindas. Klart!



Montage vid T-stycken mm:

Vid örörskarvar, upphängningsdon och T-stycken trycker man lätt på isoleringen så stenullen anpassas till ojämnheter utan att örörskålen behöver skäras till. Örörskålen skall lindas. Klart!

Specifikationer

Universalrörskål används till isolering av värme- och varmvattenrör samt till kondensisolering av kallvattenrör. Universalrörskålen tillverkas av fukt- och vattenavvisande stenull som är klädd med tejp-försedd armerad aluminiumfolie.

Rörskålen kan användas på rör med temperatur upp till 250°C.

Universalrörskålen levereras i kraftiga pappkartonger med bärhandtag. Universalrörskålen är typgodkänd (0509/02) av Statens Provningsanstalt. Godkänd för rörisolering ytskikt klass I.

Vi utvecklar ständigt våra produkter och angivna tekniska data anges därför med förbehåll för ändringar.

Sortiment – Universalrörskål

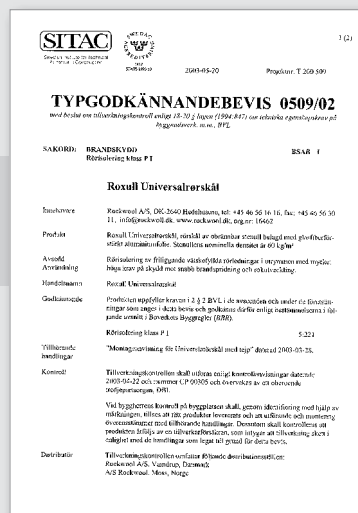
Invärdig diameter (mm)	Nominell isoleringstjocklek (mm)				
	20	30	40	50	60
15	•	•	•		
18	•	•	•		
22	•	•	•	•	•
28	•	•	•	•	•
35	•	•	•	•	•
42	•	•	•	•	•
48	•	•	•	•	•
54	•	•	•	•	•
60	•	•	•	•	•
70		•	•	•	•
76		•	•	•	•
89		•	•	•	•
114		•	•		

Längd 1000 mm. Densitet ca 65kg/m³.

Godkända produkter



Godkända produkter ger trygghet.



Rockwool Universalrörskål är godkänd enligt VVS-AMA och typgodkänd av SITAC.



Björn Ziesnitz
VD VIDAB

”Vi har under ett par års tid använt Rockwools Universalrörskål. Det vi fastnade för, var att rörskålen är trygg att arbeta med och felkällor som kan uppstå vid böjar, T-stycken och upphängningar minskar.

Universalrörskålens uppbyggnad ger oss, förutom ett säkert montage, även ett snabbt montage då man inte behöver göra ingrepp

i isoleringen vid alla T-stycken och upphängningar. Detta gör att vi får mer tid på oss att utföra ett kvalitets-säkert montage och så blir det ju en bättre arbetsmiljö för våra montörer.

Då den är typgodkänd, och likvärdig andra rörskålar enligt VVS-AMA, så kommer vi att fortsätta att använda Rockwool's Universalrörskål.”

www.rockwool.se

– din guide till perfekt isolering, dygnet runt

På www.rockwool.se har vi samlat nyttig och relevant information för alla som arbetar med isolering. Det är ett användbart verktyg vare sig du söker efter uppdaterad information om produkter, teknisk dokumentation eller konstruktionslösningar.

Återförsäljare:

Mer information om teknisk isolering får du hos din lokala återförsäljare eller på www.rockwool.se

Rockwool AB
Box 11505
550 11 Jönköping
Telefon 036-570 52 50
Telefax 036-570 52 82
www.rockwool.se
info@rockwool.se

ROCKWOOL®
BRANDSÄKER ISOLERING