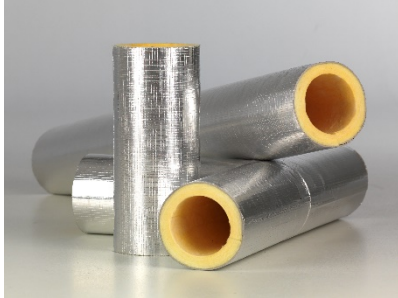


## LJUDISOLERING

### SonoTube G - ljuddämpande rörisolering



SonoTube G	Glasullsskal	Massalager
Olika diametrar	25 mm	4 kg/m <sup>2</sup>

**Produktbeskrivning** SonoTube är en ljudisolerande en produkt som består av en rörsektion av glasull och ett flexibelt, PVC-fritt halogenmassalager. EPDM-massalagret har ett ytskikt av aluminium.

- Egenskaper**
- Högt ljudisoleringsvärde
  - Lätt att hantera
  - Temperaturer mellan -20 och 80 °C
  - Skydd mot kondensering
  - Värmeisoleringsvärde:  $\lambda = \text{ca } 0,032 \text{ W/mK}$

**Tillämpning**

Regnvattenavlopp  
Luftkanaler  
Transportrör  
Avloppsrör  
Värmeinstallationer  
Osv.

**Installation**

SonoTube är lätt att montera genom att rörsektionen sätts över röret där en horisontella fogen är vänd nedåt. Den horisontella fogen kan tätas med den självhäftande överlappningen som är fäst vid rörsektionen. De vertikala fogarna ska tejpas med aluminiumtejp. Rörsektionerna kan lätt kapas med matkniv.

**Mått**

SonoTube (25 mm tjocklek) finns in följande standarddiametrar:  
Diametrar: 57, 60, 64, 76, 83, 89, 114 och 127 mm.

Övriga diametrar och tjocklekar kan fås på begäran.

- Längdtolerans ca  $\pm 10 \text{ mm}$
- Tjocklektolerans ca  $\pm 1,5 \text{ mm}$

**Krökar/böjar**

SonoTube (25 mm tjocklek) finns som förtillverkade 45°- och 90°-krökar och 45° och 90° T-kopplingar för PVC-rörledning som ger en perfekt koppling till linjära rörsektioner.

**LJUDISOLERING**

Standardiserad ljudnivå i LnA rum 1			
Volymflöde (i liter/sekund) utan överdragsmaterial		Reducering i (dB(A)) med överdragsmaterial	
0,5	59,0	39,5	19,5
1,0	62,0	41,0	21,0
2,0	65,5	45,0	20,5
3,0	68,5	48,5	20,0
4,0	69,5	50,0	19,5
<b>Medelvärde:</b>			20,1

